

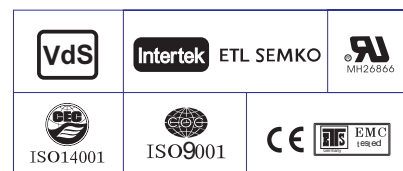
### Технические характеристики

Номинальное напряжение	12В	
Номинальная емкость (10ч)	40.0Ач	
Размеры	Длина	255±2мм
	Ширина	97±1мм
	Высота	203±2мм
	Высота (макс.)	203±2мм
Вес	13.1 кг	
Выводы	Т7	
Материал корпуса	ABS	
Емкость	41.6 Ач/4.08А	(20ч, 1.80В/Эп, 25°C)
	40.0 Ач/4.00А	(10ч, 1.80В/Эп, 25°C)
	31.5 Ач/6.89А	(5ч, 1.75В/Эп, 25°C)
	31.2 Ач/10.4А	(3ч, 1.75В/Эп, 25°C)
	24.4 Ач/24.4А	(1ч, 1.60В/Эп, 25°C)
Макс. ток разряда	480А (5с)	
Внутреннее сопротивление	9мОм	
Диапазон рабочих температур	Разряд :	-40~60°C
	Заряд:	0~40°C
	Хранение:	-40~40°C
Номинальная рабочая температура	25±3°C	
Заряд (циклический режим)	Максимальный ток заряда: не более 12,0 А.	
	Напряжение заряда: 14,4 - 15,0 В при 25°C	
	Температурный коэффициент: -30 мВ/°С	
Заряд (буферный режим)	Максимальный ток заряда не ограничен.	
	Напряжение заряда: 13,5 - 13,8 В при 25°C	
	Температурный коэффициент: -20 мВ/°С	
Зависимость емкости от температуры	40°C	103%
	25°C	100%
	0°C	86%
Срок службы	12 лет в буферном режиме или более 260 циклов заряда-разряда в циклическом режиме при 100% разряде	



### Области применения

- ◆ Системы телекоммуникации и связи
- ◆ Системы аварийного освещения
- ◆ Системы пожарной и охранной сигнализации
- ◆ Электростанции и подстанции
- ◆ Источники бесперебойного питания
- ◆ Резервное питание различных промышленных объектов
- ◆ Автоматика на железнодорожном и воздушном транспорте



### Разряд постоянным током : А ( 25 °С)

U <sub>к/Т</sub> разряда	5мин	10мин	15мин	20мин	30мин	45мин	1ч	2ч	3ч	4ч	5ч	6ч	8ч	10ч	20ч
1.85В/Эп	68.5	53.8	45.8	38.3	30.4	23.0	18.9	12.0	9.50	7.76	6.25	5.44	4.42	3.78	2.06
1.80В/Эп	91.9	68.8	55.3	45.3	35.9	26.8	21.1	13.1	10.2	8.28	6.72	5.84	4.69	4.00	2.08
1.75В/Эп	103.6	75.6	60.4	48.7	37.3	27.8	22.1	13.6	10.4	8.47	6.88	6.00	4.77	4.04	2.10
1.70В/Эп	114.1	82.4	64.5	51.2	38.8	28.9	22.8	14.1	10.7	8.69	7.06	6.12	4.84	4.08	2.14
1.65В/Эп	125.8	88.9	68.6	54.4	40.9	29.6	23.6	14.5	11.2	8.99	7.26	6.26	4.91	4.16	2.17
1.60В/Эп	138.8	96.5	73.3	57.9	43.2	30.9	24.4	15.0	11.5	9.27	7.50	6.40	4.96	4.21	2.18

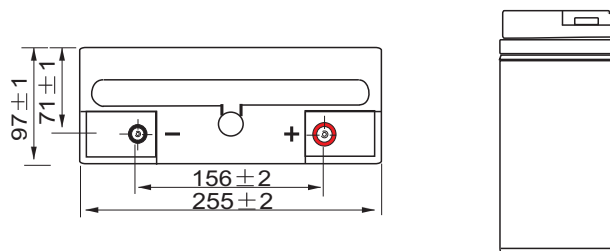
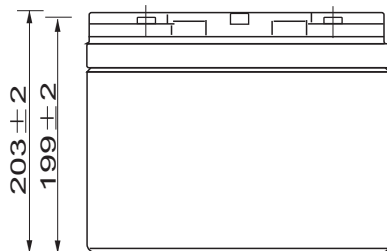
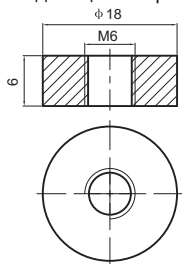
### Разряд постоянной мощностью : Вт/Эл ( 25 °С)

U <sub>к/Т</sub> разряда	5мин	10мин	15мин	20мин	30мин	45мин	1ч	2ч	3ч	4ч	5ч	6ч	8ч	10ч	20ч
1.85В/Эп	125.2	99.4	85.4	72.2	58.0	44.3	36.4	23.3	18.5	15.2	12.3	10.7	8.73	7.47	4.08
1.80В/Эп	166.2	125.5	101.8	84.1	67.4	51.1	40.5	25.3	19.8	16.1	13.1	11.4	9.23	7.90	4.11
1.75В/Эп	183.4	135.7	109.8	89.6	69.4	52.5	42.2	26.1	20.1	16.4	13.4	11.7	9.36	7.97	4.15
1.70В/Эп	196.4	144.6	115.6	93.4	71.8	54.4	43.4	27.1	20.6	16.8	13.7	11.9	9.49	8.05	4.23
1.65В/Эп	213.5	154.6	122.0	98.5	75.1	55.3	44.5	27.7	21.4	17.3	14.0	12.2	9.61	8.20	4.28
1.60В/Эп	230.0	164.0	128.3	103.8	78.8	57.3	45.9	28.5	22.0	17.8	14.5	12.4	9.69	8.27	4.29

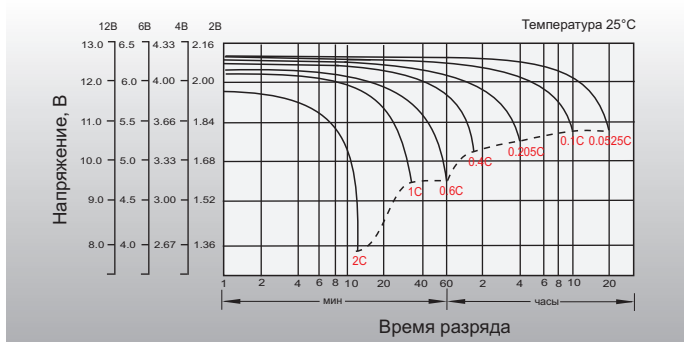
## Размеры и выводы

### Выводы: T7

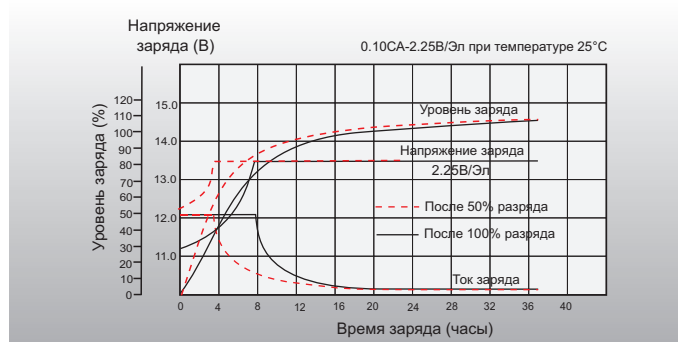
Единица измерения: мм



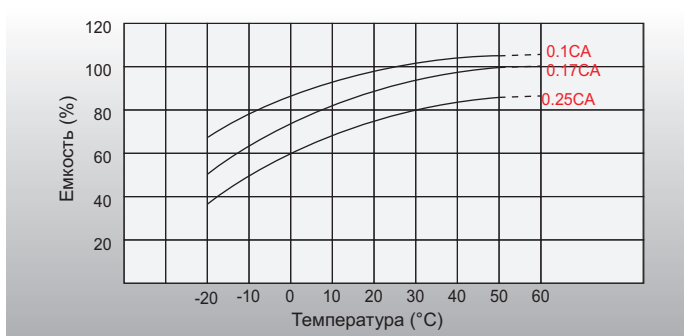
## Разрядные характеристики



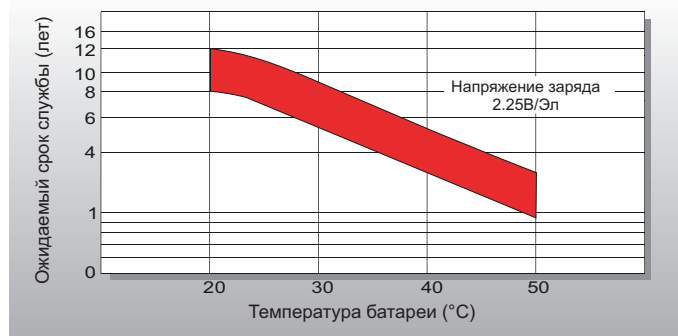
## Характеристики заряда (буферный режим)



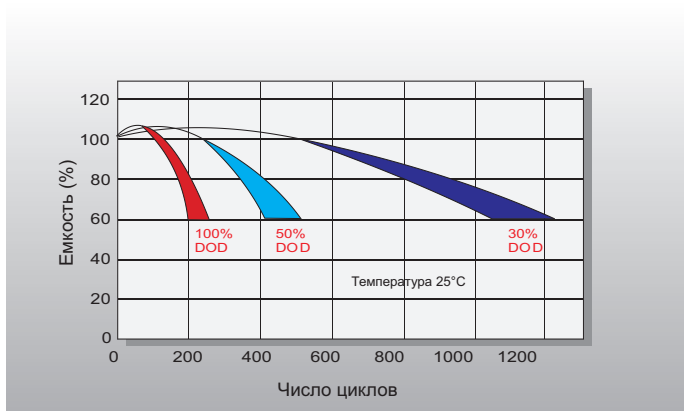
## Зависимость емкости от температуры



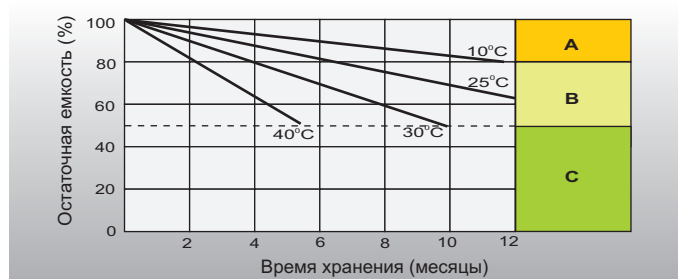
## Зависимость срока службы от температуры



## Зависимость кол-ва циклов от глубины разряда



## Саморазряд



- A** Не требует дополнительного заряда (рекомендуется подзаряд для достижения 100% емкости батареи)
- B** Перед использованием батареи необходимо зарядить:
  - Заряд током 0,25 CA, U – 2,25 В/Эл. в течение 3 дней;
  - Заряд током 0,25 CA, U – 2,45 В/Эл. в течение 20 часов;
  - Заряд постоянным током 0,05 CA в течение 8-10 часов.
- C** Не допускать данных пределов, так как батарея не способна восстановить 100% емкость.